

Transition allemande: les statistiques électriques

Michel HUART, 19 Janvier 2015



Avec plus d'un quart de sa consommation électrique d'origine renouvelable, l'Allemagne est bien en route sur sa transition énergétique («*Deutsche energiewende*»). Voici les données statistiques officielles du bilan énergétique allemand.

Allemagne: Mix électrique

TWh

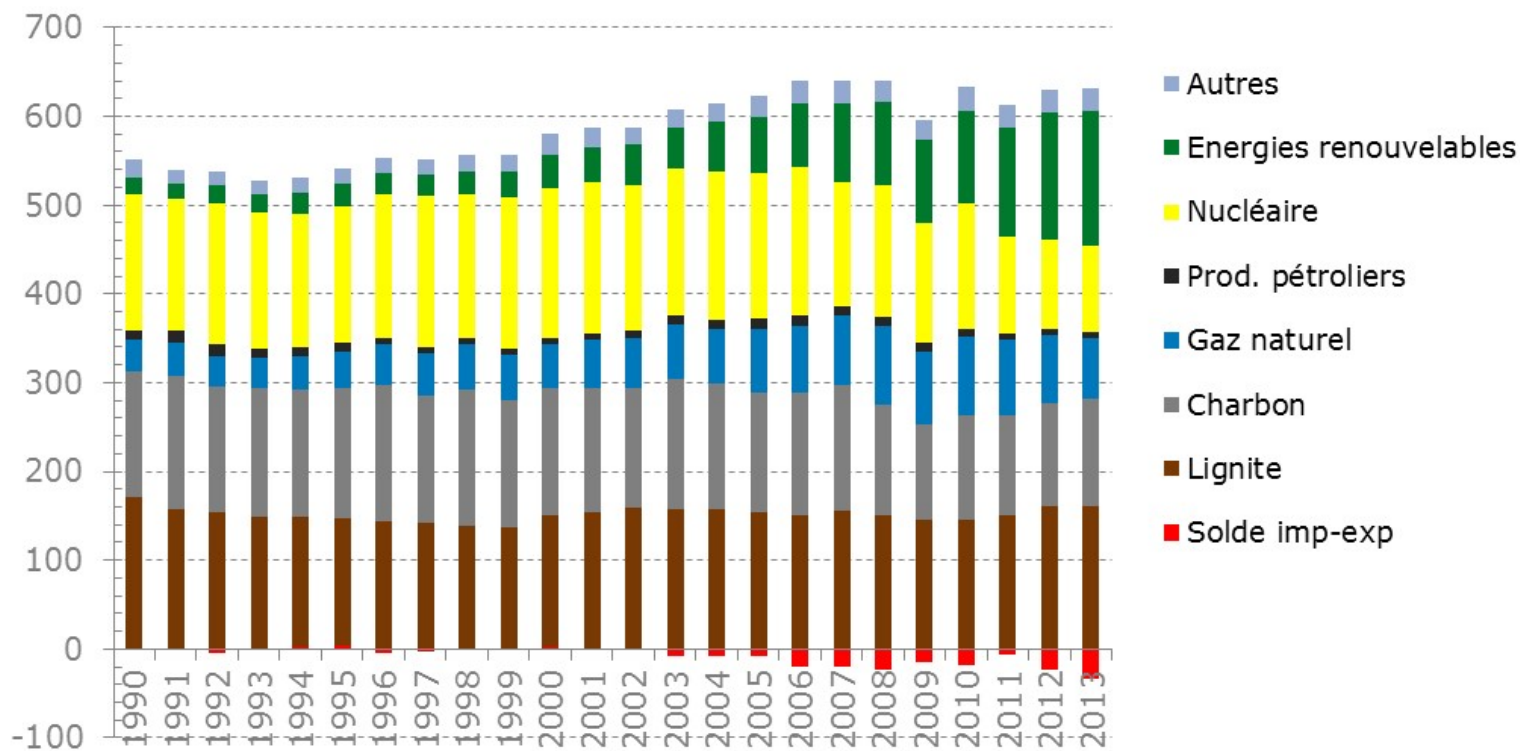


Figure : Evolution du mix électrique allemand 1990-2013. Graphique: APERE. Source: AG Energiebilanzen.

L'Allemagne connaît une évolution remarquable de sa production électrique marquée par une augmentation des productions renouvelables. La contribution du lignite et du charbon reste globalement stable, le nucléaire est en baisse et, depuis 2003, l'Allemagne reste davantage exportatrice d'électricité (solde import-export négatif).

Allemagne: Mix électrique d'origine renouvelable

TWh

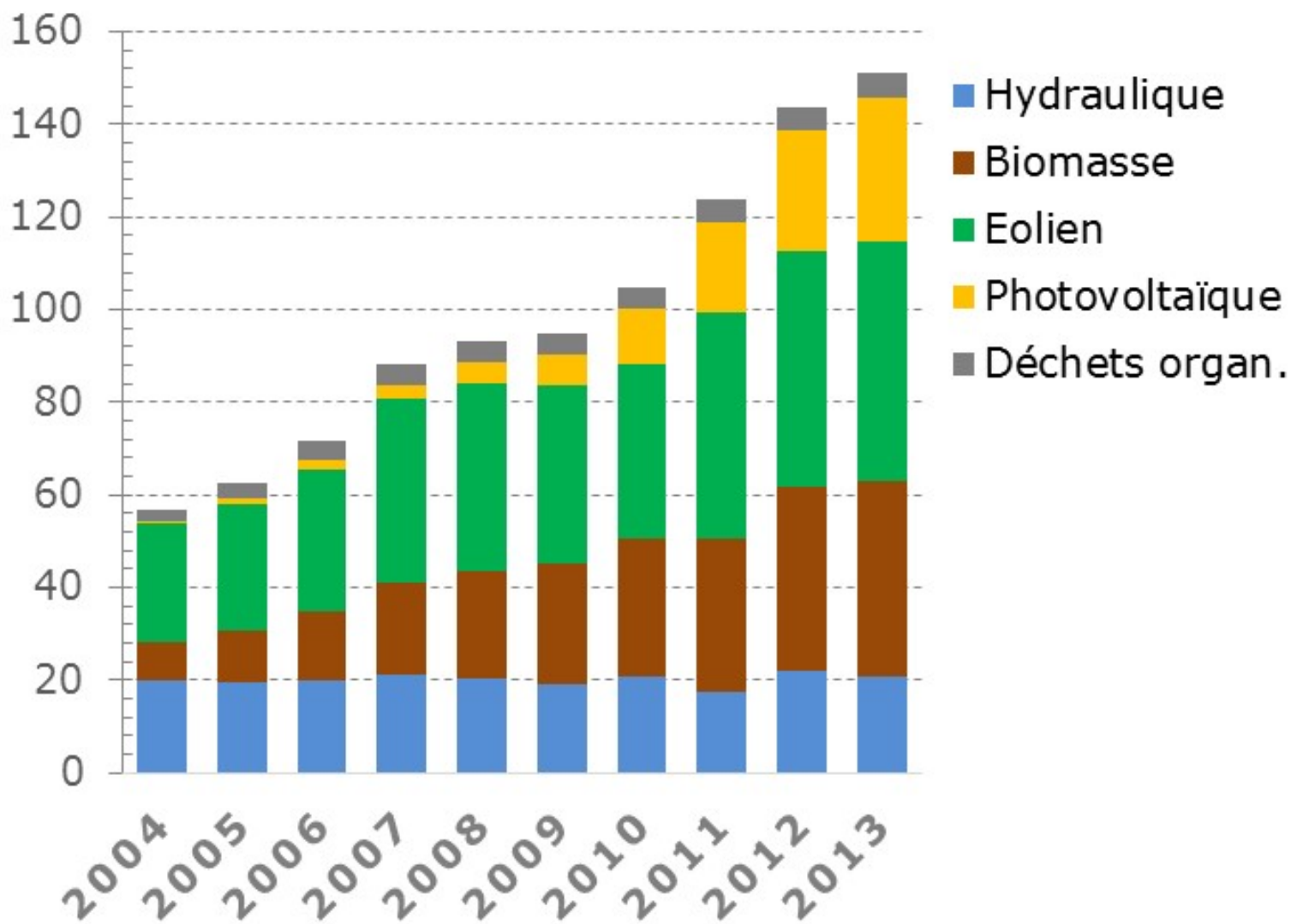


Figure : Evolution du mix électrique renouvelable allemand 2004-2013. Graphique: APERe. Source: AG Energiebilanzen.

Au cours de ces dix dernières années, l'Allemagne a connu une évolution remarquable de sa production électrique d'origine renouvelable. Celle-ci a triplé et les renouvelables représentent en 2013 plus de 24% de la consommation finale électrique de l'Allemagne. Pour 2014, les premières estimations allemandes annoncent une contribution des énergies renouvelables de plus de 27%.

Source URL: <http://renouvelable.be/fr/statistiques/transition-allemande-les-statistiques-electriques>